



VARIED^V
万 瑞 达 电 源

大功率直流电源引领者

专注于为全球客户提供直流测试设备及智能化系统解决方案



苏州万瑞达电气有限公司
SUZHOU VARIED ELECTRICAL CO., LTD.

地址：苏州工业园区东旺路8号
电话：0512-65980655
传真：0512-65980656
邮箱：szwrddq@163.com
网址：www.variedchina.com



官方网站



微信公众号

万瑞达·深耕大功率直流电源16年
DELVE DEEPLY INTO HIGH-POWER DC POWER SUPPLY FOR 16 YEARS

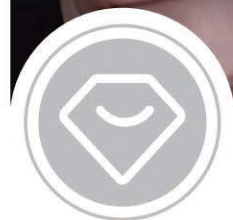
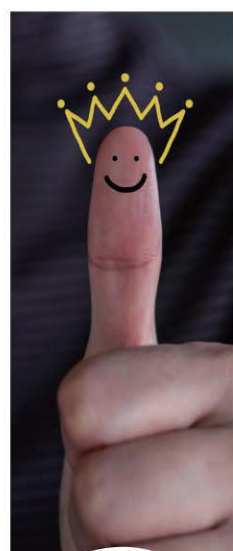
www.variedchina.com



专注
FOCUS



专业
SPECIALTY



品质
QUALITY



服务
SERVICE



CONTENTS 目录

01	COMPANY PROFILE 公司介绍	01
02	THE ENTERPRISE CULTURE 企业文化	02
03	QUALIFICATION CERTIFICATION 资质认证	03
04	SERVICE AND EXPERIENCE 服务支持及发展经历	05
05	BASIC DC POWER SUPPLY 基础款直流电源	
	RU灵巧型直流电源	07
	RD通用型直流电源	15
	RA可编程直流电源	19
06	HIGH PERFORMANCE DC POWER SUPPLY 高性能直流电源	
	VT宽范围可编程直流电源	23
	VD线性可编程直流电源	25
	VH高速多量程直流电源	27
07	ELECTRONIC LOAD 电子负载	
	VL直流电子负载	29
	VEADL回馈型电子负载	31
08	BIDIRECTIONAL DC POWER SUPPLY 双向直流电源	
	VEAD双向直流源	33
	VEADS电池模拟器	35
	VEADF燃料电池模拟器	37
	VSPV光伏模拟器	39
	VEADT电池测试电源	41
09	THE TEST SYSTEM 测试系统	
	VBTS电池包测试系统	43
	LED烧测电源系统	44
	电动汽车电机控制器测试系统	45
	功率器件耐久性测试系统	46
	WRD光伏组件通电连续性测试系统	47



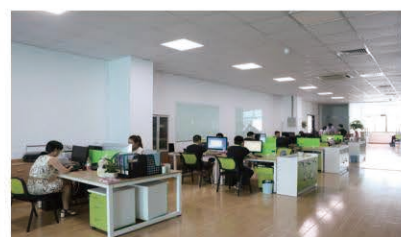
COMPANY PROFILE 公司介绍

苏州万瑞达电气有限公司，成立于 2006 年，总部位于江苏省苏州市工业园区，是一家专门从事直流电源、负载及相关测试系统的国家高新技术企业。

核心产品有直流电源、可编程电源、电子负载、双向直流电源、测试系统等，广泛应用于电力电子、电机电控、电动汽车、氢燃料电池、光伏、5G 应用、手机数码、军工、科研院校等行业。截至目前，万瑞达已获实用新型专利十多项及各级机构认证上百项。

万瑞达是大功率直流电源引领者，专注于为全球客户提供直流测试设备及智能化系统解决方案。深耕电源领域十多年，产品线结构完善，从几十瓦到上兆瓦产品完备。公司不仅拥有高水准的产品研发能力和核心技术，也积累了丰富的生产管理经验，拥有专业的研发技术团队及产品售后服务团队，可及时、高效地为客户提供全方位技术支持与服务。

多年来，凭借高品质的产品及专业技术能力，万瑞达形成了电动汽车测试、氢燃料测试、光伏测试等一系列解决方案，积累了客户的支持与信赖，并与多家知名企业、著名院校、第三方测试中心、研究所等建立了长期紧密的战略合作关系。面临电源行业的发展与变革，万瑞达开拓创新、不断进取，以坚定的信念紧跟时代步伐，共创中国电源领域的新格局！



THE ENTERPRISE CULTURE 企业文化



核心价值观

务实高效、坚韧不拔、勇于突破、开放共赢



管理理念

品质至上、唯才是举、同心协力、品效合一



经营理念

核心技术、优质服务、卓越品牌、携手成长



服务理念

至诚服务、及时周到、专业陪伴、倾力支持



企业精神

关爱、感恩、激情；真诚、尽责、成就；专业、务本、创新；奉献、利他、共荣



企业愿景

成为电源技术和行业解决方案的领先者，成为受全球客户信赖和行业尊重的电源企业

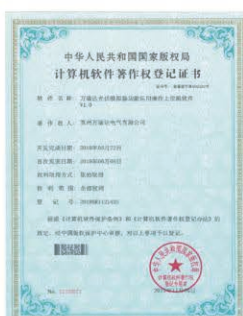


企业使命

专注电源核心技术，深入客户行业应用，助力品质效率提升

QUALIFICATION CERTIFICATION

资质认证



SERVICE AND EXPERIENCE

服务支持及发展经历

公司目前已经针对国内四大区建立专业售后服务团队，分别负责华东、华南、中西部、华北四个大区技术服务工作，分别配合四个分公司设立售后服务点，及时地为各地客户提供技术支持。目前已在北京、深圳、重庆、成都、武汉、浙江设立办事处。



发展经历 DEVELOPMENT EXPERIENCE

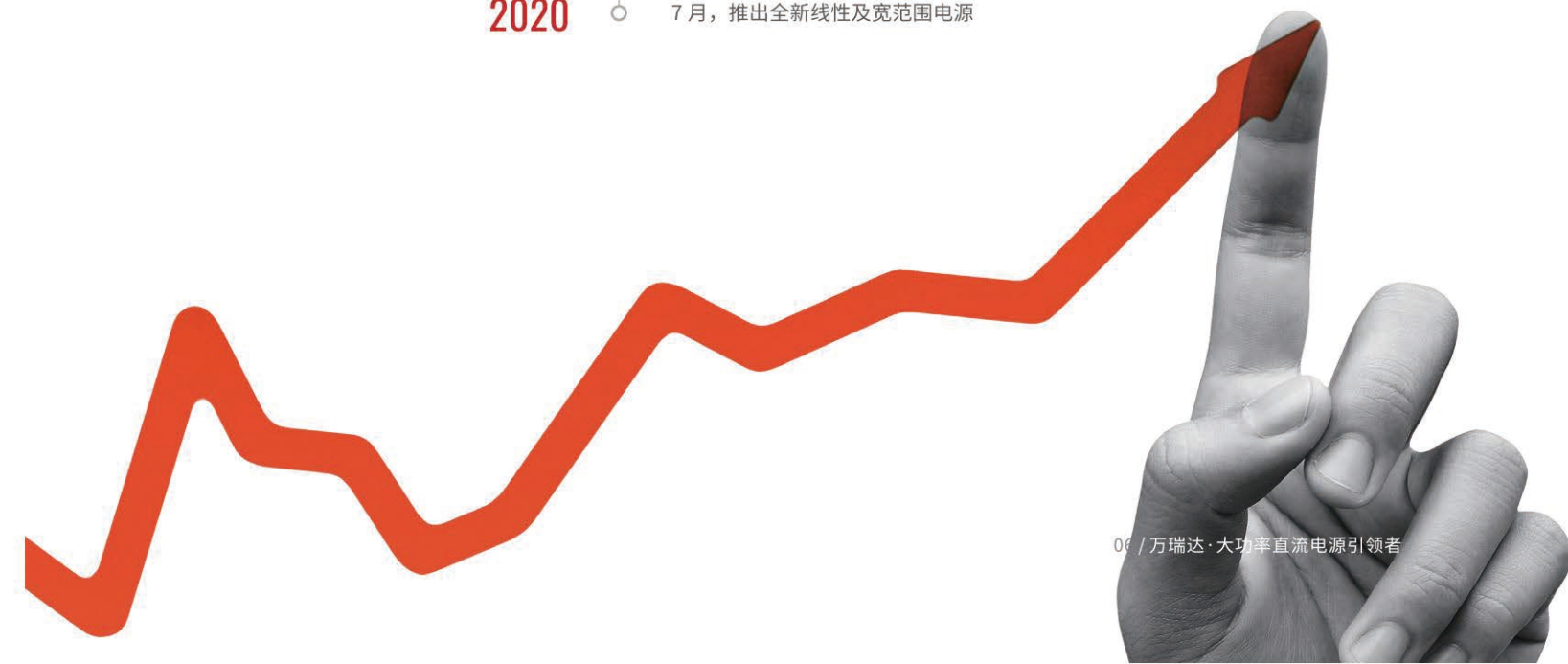
- 2006 6月，万瑞达于苏州成立
- 2008 7月，引进德国电源技术
- 2010 6月，搬迁至苏州工业园区东富路
- 2012 1月，推出 600W—100KW 直流电源
- 2013 1月，推出 200KW—600KW 直流电源
- 2014 1月，推出 5000V 高压电源；4月，推出光伏组件测试系统；6月，质量体系完成评审
- 2015 7月，推出 3000A 电源
- 2016 8月，搬迁至苏州工业园区东旺路
- 2017 3月，深圳办事处成立；7月，推出双向电源系列及重庆办事处成立；8月，北京办事处成立
- 2018 1月，推出 LED 行业电源测试系统；11月，荣获高新技术企业证书
- 2019 3月，推出新系列可编程直流电源；4月，荣获科技型中小企业称号
- 2020 7月，推出全新线性及宽范围电源

4 大技术服务区

华东、华南、中西部、华北

6 大行政办事处

北京、深圳、重庆、成都、武汉、浙江



VL DC ELECTRONIC LOAD

VL直流电子负载

产品介绍 PRODUCT DESCRIPTION

VARIED的VL可编程直流电子负载支持四种操作模式:CC,CV,CR,CP;功率范围从1.2KW 到100KW, 更高功率的可特殊定制, 满足您不同的需求;可编程的电流上升速度;高速的测量速度和超高的分辨率和精度;内置RS232、USB、GPIB 通讯接口, 可根据您设计和测试的需求, 提供多用解决方案。

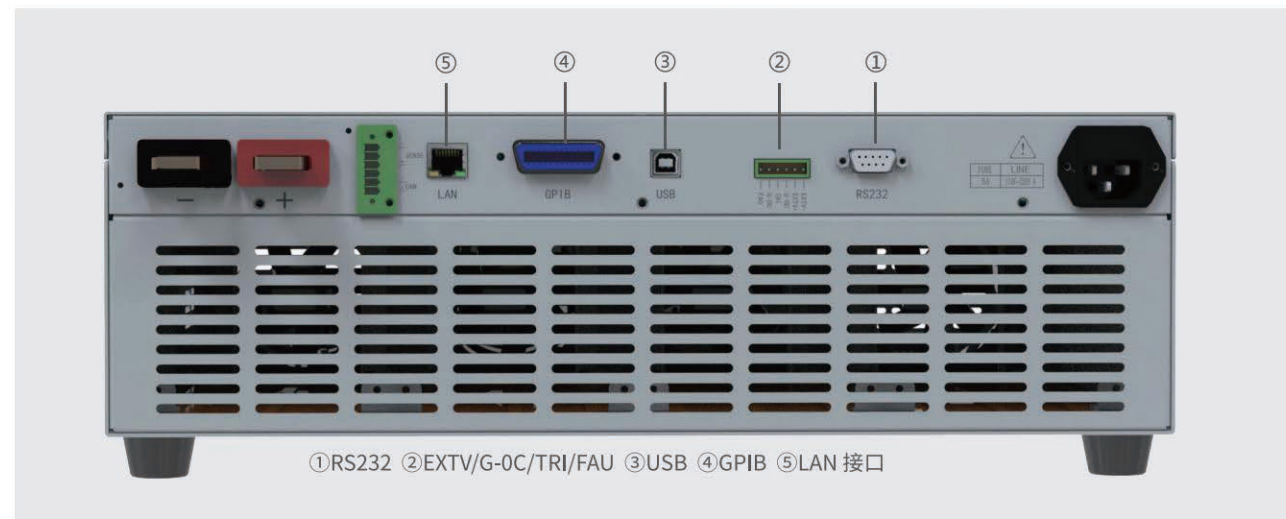


应用领域 APPLICATION FIELD



产品特点 FEATURES

- 功率范围: 1.2KW-100KW, 支持并机扩展功能
- 电压电流: 0-1200V,0-2500A
- 分辨率: 电压分辨率 1mV, 电流分辨率 1mA
- 远端量测的功能、电池测试功能、自动测试功能等
- 内建 BUZZER 作为警告提示
- 内置 RS232,USB,GPIB 通讯接口



技术规格 TECHNICAL SPECIFICATIONS

型号	VL9803-40300	VL9803-120240	VL9803-500150	VL9803-600120	VL9803-1000100	VL9803-120080	
额定值 (0~40°C)	输入电压	0~40V	0~120V	0~500V	0~600V	0~1000V 0~1200V	
	输入电流	0~30A 0~300A	0~24A 0~240A	0~15A 0~150A	0~12A 0~120A	0~10A 0~100A 0~8A 0~80A	
	输入功率	3000W					
	最小操作电压	0.12V/30A 1.2V/300A 0.12V/24A 1.2V/240A 0.12V/15A 1.2V/150A 0.12V/12A 1.2V/120A 0.12V/10A 1.2V/100A 0.12V/8A 1.2V/80A					
定电压模式	量程	0.01/4V 0.1/40V	0.1/18V 0.1/120V	0.1/50V 0.1/500V	0.1/60V 0.1/600V	0.1/100V 0.1/1000V 0.1/120V 0.1/1200V	
	分辨率	1mV 10mV	1mV 10mV	1mV 10mV	1mV 10mV	10mV 100mV 10mV 100mV	
	精度	±(0.05%+0.1%FS)					
定电流模式	量程	0~30A 0~300A	0~24A 0~240A	0~15A 0~150A	0~12A 0~120A	0~10A 0~100A 0~8A 0~80A	
	分辨率	1mA 10mA	1mA 10mA	1mA 10mA	1mA 10mA	10mA 100mA 10mA 100mA	
	精度	±(0.1%+0.1%FS)					
定电阻模式	量程	0.01Ω~10Ω 10Ω~1KΩ 0.01Ω~10Ω 10Ω~2KΩ 0.1Ω~10Ω 10Ω~5KΩ 0.1Ω~10Ω 10Ω~5KΩ 0.2Ω~10Ω 10Ω~5KΩ 0.2Ω~10KΩ 10Ω~5KΩ					
	分辨率	16BIT					
	精度(L)	0.3%+0.08S					
定功率模式	量程	3000W					
	分辨率	100mW					
	精度	0.2%+0.5%FS					
T1 & T2	动态模式&CC 模式 200US~3600S /RES:10US						
精度	5US±100PPM						
上升/下降斜率 (L)	0.01~0.25A/US						
上升/下降斜率 (H)	0.1~2.5A/US						
最小上升时间	300US						
电压回馈值	量程	0~4V 0~40V	0~18V 0~120V	0~50V 0~500V	0~60V 0~600V	0~100V 0~1000V 0~120V 0~1200V	
	分辨率	1mA 10mA	1mA 10mA	1mA 10mA	1mA 10mA	10mA 100mA 10mA 100mA	
	精度	±(0.5%+0.1%FS)					
电流回馈值	量程	0~30A 0~300A	0~24A 0~240A	0~15A 0~150A	0~12A 0~120A	0~10A 0~100A 0~8A 0~80A	
	分辨率	1mA 10mA	1mA 10mA	1mA 10mA	1mA 10mA	10mA 100mA 1mA 10mA	
	精度	±(0.1%+0.1%FS)					
过功率保护	3100W						
过电流保护	33A 330A	26.4A 264A	16.5A 165A	13.2A 132A	11A 110A	8.8A 88A	
过电压保护	44V	132V	550V	660V	1100V	1320V	
过温度保护	95 C						

WRD COOPERATIVE UNIT 部分合作单位



大连锐格



氢途科技



上海神力



氢时代



潍柴动力



北京大学



北京理工大学



常州大学



同济大学



武汉大学



浙江大学



新源动力



亿华通



奥特佳



宝时得



博世



清华大学



厦门大学



四川大学



苏州大学



武汉理工大学



中南大学



科达洁能



科沃斯



赛拉弗



天合光能



阳光电源



CNAS认证



广电计量



华测检测



赛宝检测



上海SGS检测中心



中车



比亚迪



长安汽车



宇通客车



长城汽车



苏州计量所



无锡质检所



中国质量认证中心



北京自动化研究所



上电科研究所



东风汽车



广汽



海格



上汽集团

上汽



北汽集团

北汽



中汽研



原子能科学研究院



中国电科研究所



中国计量科学研究院



航天电器

航天电器



航空工业上电

航空上电



航天科工

航天科工



中船舶

中船舶



中国航天

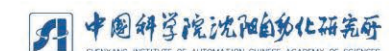
中国航天



中国科学院



中国科学院上海硅酸盐研究所



沈阳自动化研究所



中科院纳米所